

3分  
ください!

5 ページ で分かる



Riddle Timez  
リドルタイムズ

# “いつも” 相談される 3 つのコト

～こんな悩みを持つ方からご連絡をいただきます～

## 他社さんが高い…

謎制作って意外と高いですよ…。何か「見積もり」を出したら「思っていたより高い」、から RiddleTimez にご連絡をいただくケースがほとんどです。



## オリジナルの謎が作れない…

この予算やスケジュールだと「決まったパッケージ」を売ります。とばかり言われてきた…。オリジナルの謎が作れなくて困っている方も多いです。



## 「謎解き」ってよく分からない…

普段、やり取りしない業界で「どんな人がいるのか」「どんな商品なのか」そもそも分からないから、『どう聞いていいのかわからない』って、方も非常に多いです。



～“いつも” こんなことを言われます～

## こんなに 安くていいの？

大手さんより、「半額以下」でご提案することがほとんどです。想定されている予算感で企画が実行できて安心される方がほとんどです。



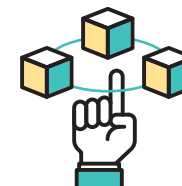
## 喋りやすい人で よかった…

アットホームで話しやすい2人のクリエイターが営業も行います。「楽しいこと」が大好きな人たちなので、なんでも聞いて下さいね。



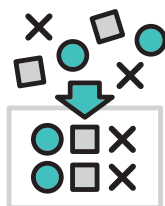
## ここまで やってくれるの？

「楽しいイベント」を作りたいので、「こんなことどうでしょう」って予算内で追加提案を急にしたりします。謎が好きなので色々頑張っちゃうんです…。



## 速くて安い！

2名で活動している会社だから無駄なコストはかかりません。また、他の謎解き会社さんにも驚かれるスピード制作も自慢の一つです。



## 温かい人柄！

たった2名のクリエイターは「ゆるい雰囲気」です。なんでも相談しやすい人柄で選んでいただくことも非常に多いです。



## オリジナル企画へのこだわり

せっかくなら「オリジナル」をつくりたいですね？どんな企画も何とかできないか、徹底的にこだわっていきます。



# の 謎解き (一部) をご紹介!



旭化成株式会社様



マルハン様



長野県中川村様



愛知県豊田市様

## 大人向け



足助中央商店街様



阪神電車様



京阪電車様



small worlds 様



世界遺産中城城跡様

参加費無料

参加費有料

様々なジャンル、ターゲットで  
謎解き実績が十分です!

## ファミリー向け

\*「阪神電車様」「京阪電車様」については、  
謎解き会社『フラップゼロアルファ様』の企画で  
一部制作を担当した事例です。



世田谷区交通安全課様



新江ノ島水族館様  
×  
横浜市営地下鉄様



二子玉川 rise 様



RiddleTimez  
リドルタイムズ

# の紹介

## 経歴

2021年から謎解き事業を本格的にスタート。2025年3月に法人として「RiddleTimez株式会社」となる。現在は、クリエイター2名、アシスタント1名の3名の小規模な会社で『全国各地を舞台』に謎を提案している。

## メンバー



### 代表取締役

はしもと (はっしー)

謎解きクリエイター  
婚活クリエイター

企画全体の制作・監修を担当。業界内でも**トップクラスのスピード**制作が自慢。また、別事業で行っている『**婚活イベント**』でもMCや運営を行っており、企画から運営まで**ワンストップ**で対応可能なことも強み。



### 副代表

みなみ (みー)

謎解きクリエイター

問題制作全般を担当。**自身も子供**を持つことから、ファミリー向けのイベント企画や女性向けの企画が得意。**物語の設定やキャラクター、デザイン性**などのオリジナル리티で好評を得ている。

## 強み

実績多数 デジタルの制作も可能  
コミュニケーション創出  
業界屈指のスピード制作  
安い デザイン性 アットホーム  
クオリティ オリジナル性  
全国各地で制作可能 年間100件近い制作

## 取引実績 (一部)

カシオ計算機株式会社 / 東急株式会社 / 旭化成株式会社 / 日本電気株式会社 (NEC) / 株式会社 AbemaProduction / 株式会社 NTT データ / 株式会社 アイシン / 日本信号株式会社 / 三優監査法人 / カバー株式会社 (ホロライブ) / ANYCOLOR 株式会社 (にじさんじ) / 株式会社 ZWEI / 新江ノ島水族館 / 龍谷大学附属 平安高等学校 / 立命館小学校 / 都留文科大学 愛媛大学医学部 / 森ノ宮医療大学 / 大東文化大学 / 大阪ビジネスカレッジ専門学校 / 世田谷区 生活安全課 / 桑名市立大成小学校 / 長野県中川村 / 豊田市役所下山支所 / 岐阜県安八町 / 福島県双葉町 / 足助商工会 / 鹿児島市 / 川崎市 / 沖縄県 中城村観光協会 (敬称略 / 順不同)

## ～最後に～

そもそも「謎解き」や「RiddleTimez」がベストじゃないと感じたら「他の会社の紹介」「謎解き以外のご提案」もしてしまいます。それぐらい「背伸びをしない楽しいイベント」を目指したいと思っています。少しでも共感してくださった方は、本当にお気軽にご連絡をください！